

## **Воздухоохладители AFrost серии ТЕВ**

Потолочные коммерческие

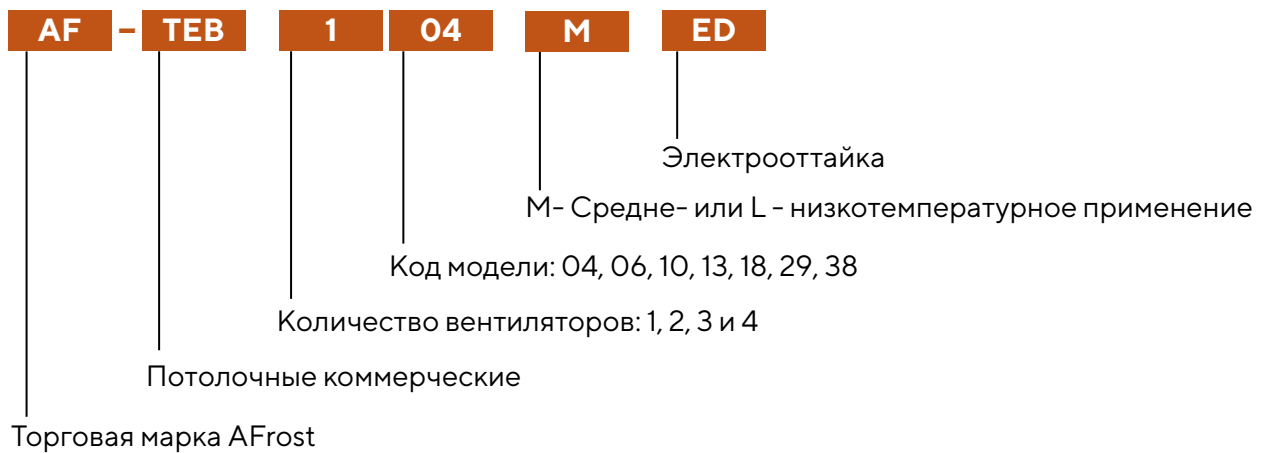
## AF-TEB Потолочные коммерческие воздухоохладители

Потолочные коммерческие воздухоохладители AFrost серии TEB предназначены для поддержания температуры в небольших холодильных камерах объемом до 40м<sup>3</sup>. Основные особенности: компактность, небольшая высота и простота конструкции.

Линейка потолочных воздухоохладителей малой мощности представлена моделями с переменной ламелью 3,5/7 и 4,5/9 мм. Для каждой ширины ламели разработаны 7 моделей различной мощности. Модели с ламелью 3,5/7 мм охватывают диапазон производительности от 0,4 до 2,4 кВт на среднетемпературный режим, модели с ламелью 4,5/9 мм от 0,3 до 1,6 кВт на низкотемпературный режим работы.

Благодаря такой линейке достигается лучшая цена киловатта коммерческого холода.

### Расшифровка наименования:



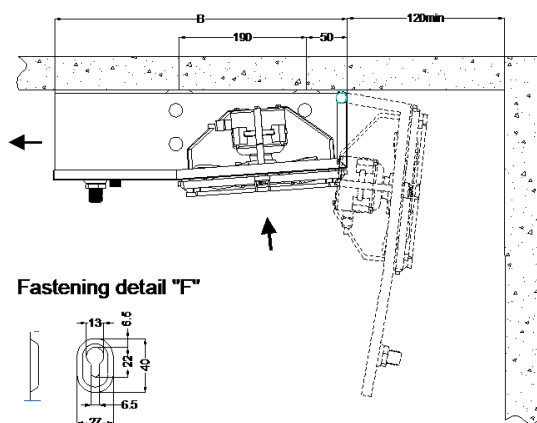
### Технические характеристики воздухоохладителей потолочных серии ТЕВ с шириной ламели 3.5/7 мм

Модель	Номинальная мощность Q <sub>н</sub> (ΔT=10 Ткамеры=+2°C)	Площадь поверхности	Объем труб	Кол-во вентиляторов	Диаметр вентилятора	Расход воздуха	Длина воздушного потока	Уровень звукового давления (1,5 метра)	Характеристики вентилятора (одного)				Мощность электроттайки	Присоединения			Масса	Цена
									Частота вращения	Напряжение	Входная мощность	Сила тока		Вход (жидкость)	Выход (Газ)	Слив (вода)		
AF-TEB 104M	406	1,48	0,38	1	200	223	3	42	1300	220/1/50	43	0,25	290	3/8"	3/8"	3/4"	4,6	118,81
AF-TEB 106M	595	2,22	0,58	1	200	195	2,5	43	1300	220/1/50	43	0,25	290	3/8"	3/8"	3/4"	4,6	135,02
AF-TEB 210M	741	2,42	0,6	2	200	382	3	43	1300	220/1/50	43	0,25	450	3/8"	3/8"	3/4"	8	189,02
AF-TEB 213M	1010	3,63	0,91	2	200	337	2,5	44	1300	220/1/50	43	0,25	450	3/8"	3/8"	3/4"	8	210,62
AF-TEB 318M	1390	4,77	1,15	3	200	705	3	44	1300	220/1/50	43	0,25	850	1/2"	5/8"	3/4"	14	280,83
AF-TEB 329M	1910	7,16	1,73	3	200	595	2,5	45	1300	220/1/50	43	0,25	850	1/2"	5/8"	3/4"	14	318,64
AF-TEB 438M	2360	9,1	2,19	4	200	784	2,5	45	1300	220/1/51	43	0,25	1100	1/2"	5/8"	3/4"	17	415,85

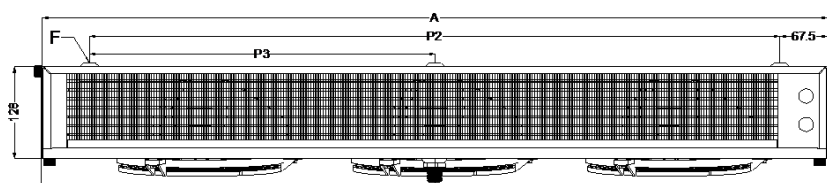
### Технические характеристики воздухоохладителей потолочных серии ТЕВ с шириной ламели 4.5/9 мм

Модель	Номинальная мощность Q <sub>н</sub> (ΔT=10 Ткамеры=-20°C)	Площадь поверхности	Объем труб	Кол-во вентиляторов	Диаметр вентилятора	Расход воздуха	Длина воздушного потока	Уровень звукового давления (1,5 метра)	Характеристики вентилятора (одного)				Мощность электроттайки	Присоединения			Масса	Цена
									Частота вращения	Напряжение	Входная мощность	Сила тока		Вход (жидкость)	Выход (Газ)	Слив (вода)		
AF-TEB 104L	346	1,18	0,38	1	200	243	3	42	1300	220/1/50	43	0,25	290	3/8"	3/8"	3/4"	4,5	118,81
AF-TEB 106L	474	1,78	0,58	1	200	213	2,5	43	1300	220/1/50	43	0,25	290	3/8"	3/8"	3/4"	4,5	135,02
AF-TEB 210L	579	1,94	0,6	2	200	426	3	43	1300	220/1/50	43	0,25	450	3/8"	3/8"	3/4"	8	189,02
AF-TEB 213L	707	2,9	0,91	2	200	382	2,5	44	1300	220/1/50	43	0,25	450	3/8"	3/8"	3/4"	8	210,62
AF-TEB 318L	1110	3,82	1,15	3	200	773	3	44	1300	220/1/50	43	0,25	850	1/2"	5/8"	3/4"	14	280,83
AF-TEB 329L	1380	5,72	1,73	3	200	684	2,5	45	1300	220/1/50	43	0,25	850	1/2"	5/8"	3/4"	14	318,64
AF-TEB 438L	1570	7,28	2,19	4	200	866	2,5	45	1300	220/1/51	43	0,25	1100	1/2"	5/8"	3/4"	17	415,85

## Габаритные и присоединительные размеры

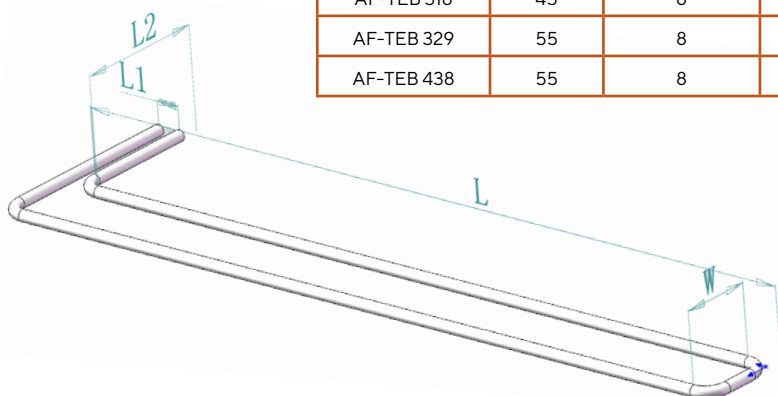


Модель	Размеры, мм			
	P2	P3	A	B
AF-TEB 104	271	-	406	438
AF-TEB 106	271	-	406	438
AF-TEB 210	471	-	606	438
AF-TEB 213	471	-	606	438
AF-TEB 318	971	-	1106	438
AF-TEB 329	971	-	1106	438
AF-TEB 438	1246	623	1381	438



## Тэны для воздухоохладителей потолочных серии ТЕВ

Модель	W	Диаметр	Длина (L)	L1	L2	Мощность
	мм	мм	мм	мм	мм	Вт
AF-TEB 104	45	8	313	25	100	694
AF-TEB 106	55	8	313	25	100	698
AF-TEB 210	45	8	513	25	100	1094
AF-TEB 213	55	8	513	25	100	1098
AF-TEB 318	45	8	1013	25	100	2094
AF-TEB 329	55	8	1013	25	100	2098
AF-TEB 438	55	8	1288	25	100	2648



## Где купить?

Эксклюзивный дистрибьютор в РФ:  
компания ООО «Русские медные трубы»  
[www.coppertubes.ru](http://www.coppertubes.ru)  
8-800-333-77-29

